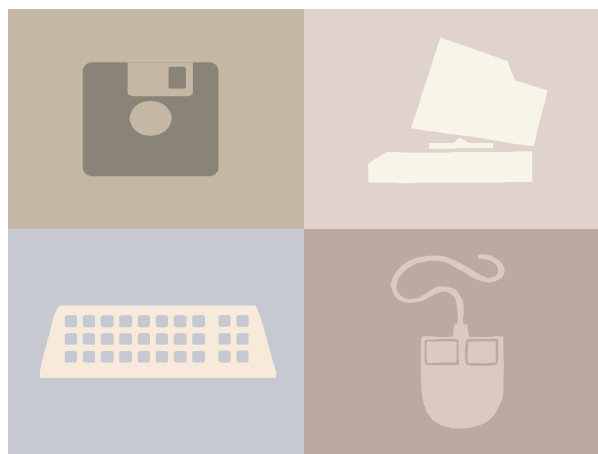


9.6. L'ausilioteca informatica di independent L.

L'Ausilioteca informatica di *independent L.*, dotata di una mostra permanente sulle più avanzate tecnologie d'ausilio, offre nuove risposte alle esigenze di autonomia delle persone disabili: dalla possibilità di comunicare e accedere al pc anche per chi dispone di funzionalità molto limitate, al gioco e all'apprendimento per i bambini, ai bisogni legati all'inserimento scolastico e lavorativo, alla gestione della casa e del tempo libero.

Nella soddisfazione di queste esigenze, le possibili soluzioni – che si basano principalmente sulla concreta simulazione d'uso dei molti ausili elettronici e informatici in esposizione – vengono comunque individuate dalla nostra Équipe multidisciplinare nell'ambito di un progetto che tiene conto della complessità dei reali bisogni della persona e del suo contesto di vita, mirando a favorirne la maggiore e migliore autonomia possibile.



Oltre alle attività direttamente rivolte alla persona disabile (**prove tecniche, addestramento all'uso, ricerca, assistenza nella fornitura e nella personalizzazione dell'ausilio**), il servizio è in grado di erogare **attività formativa mirata agli operatori didattici, sociali e sanitari** sulle molteplici risorse che le tecnologie informatiche d'ausilio mettono oggi a disposizione delle diverse figure professionali che vivono quotidianamente in relazione con le persone disabili.

Le tecnologie che si possono trovare nell'ausilioteca sono le seguenti:

ACCESSO AL PC

HARDWARE

Tastiere speciali, espansive, ridotte e intelligenti per facilitare la scrittura e l'uso della tastiera.

Mouse e Trackball adatti alle esigenze più particolari.

Sistemi di puntamento alternativi al mouse, per controllare il cursore sullo schermo del pc con il solo movimento della testa o dello sguardo.

Comunicatori per la comunicazione alfabetica e aumentativa, per rendere possibile la comunicazione anche a chi non può parlare.

Sensori per ottimizzare l'abilità motoria, valorizzando le minime funzionalità residue (soffio, contrazione muscolare, sfioramento).

Ausili tiflotecnici per le disabilità sensoriali e della vista (programmi per scrivere e "leggere" con la sintesi vocale, stampante braille, videoingranditori).

SOFTWARE

Software educativi per le difficoltà cognitive (sviluppare la memoria, la concentrazione, il coordinamento).

Software didattici per favorire i processi di apprendimento (imparare a leggere, a scrivere, a contare, a conoscere la storia e la geografia).

Software riabilitativi per recuperare o potenziare abilità perdute (valorizzando il gioco e le attività ricreative, imparando ad associare forme, suoni e colori, o allenando l'utilizzo della propria voce).

Software speciali per riuscire a scrivere e a comunicare (dettando il testo con la propria voce).

DOMOTICA

Soluzioni di controllo ambientale per gestire in autonomia l'ambiente domestico attraverso **telecomandi speciali** o grazie alla propria voce (sistemi a infrarossi, a onde radio, a riconoscimento vocale: per controllare porte, finestre, luci, elettrodomestici, impianti di riscaldamento e sistemi di allarme).

AUSILI QUOTIDIANI

Voltapagine per leggere senza l'utilizzo delle mani.

Ausili per la vita quotidiana comprese soluzioni funzionali all'igiene personale e alle piccole difficoltà di tutti i giorni (per vestirsi, per lavarsi, per mangiare, per controllare gli oggetti).

AUSILI PER L'UFFICIO

Ausili per l'ufficio per rendere più agevole e produttiva la propria professione (ricostruzione di una postazione tipo per chi lavora con il pc).

Adattamento del posto di lavoro: la cooperativa sociale *independent L.* offre a datori di lavoro e a persone con disabilità fisiche, consulenza per l'adattamento ergonomico del posto di lavoro e la personalizzazione dei mezzi tecnici ed informatici, in maniera da ridurre e possibilmente eliminare i limiti di mobilità della persona disabile.